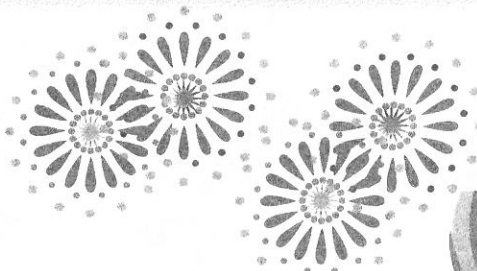


「通いの場」通信 第34号

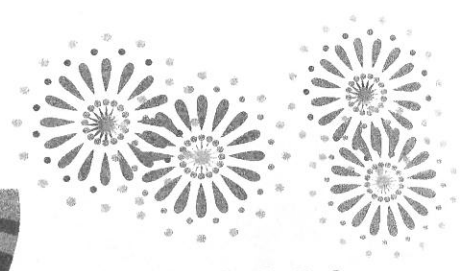
「通いの場」とは、コミュニティールーム「はなみずき」とNPO法人ビレジサポートが運営するコミュニティースペース「IVY-LABO」が一体となり、健康的で充実した暮らしを提案し、地域での交流の中でその実現を目指す取り組みです。高齢者も大歓迎の世代交流の場として、心身に潤いを与える、様々な企画を開催して参ります。

コミュニティールーム **はなみずき** & コミュニティースペース **IVY-LABO**



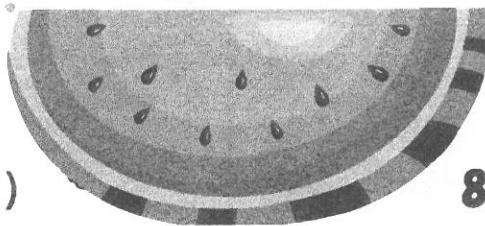
夏休み

お知らせ



はなみずき

8/8(木)～8/15(木)



IVY-LABO

8/11(日)～8/15(木)

毎回大好評!

第9回「ワイン試飲会」

9月21日(土)



予告

参加費など詳細は、8月発行の「通いの場」通信第35号で。

第13回 **9月28日(土)**

歌楽茶



はなみずき & IVY-LABO <共催>



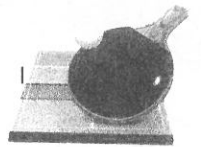
月例開催のご案内

ピンポンサークル

毎月2回、IVY-LABOで開催中!

8月4日(日) 10:00～12:00

8月15日(木) 10:00～12:00 飛び入り歓迎!!



ゲームコーナー

…事前申込不要

毎月第3土曜日、IVY-LABOで開催中!

8月17日(土) 13:00～16:00

将棋、囲碁、ウノ、オセロ、トランプなど備付け

以下の体操は、メンバー登録制です。現在は定員一杯で、登録受付は行なっておりません。ご了承ください。

「ほんいでん」健康体操

毎月第2、第4月曜日、IVY-LABOで開催

8月は12日、26日 9:30～11:00

ロコモ予防体操

毎月2回/水曜日 柏ビレジ近隣センター

8月は7日、21日 10:00～12:00

IVY-LABO 新装オープン



工事中

「通いの場」の会場としても利用のIVY-LABOが改装中。暑さ、寒さへの備えも十分、心地良いスペースに大変身! 皆様の交流、憩いの場としてお気軽にご利用ください。7月下旬にはお披露目の予定、是非、覗いてみてください。

はなみずき、IVY-LABOは、月、火、水、金、土曜日の11:00～16:00にオープンしています

はなみずき: 04-7149-8734 <照会先> IVY-LABO: 04-7106-5117

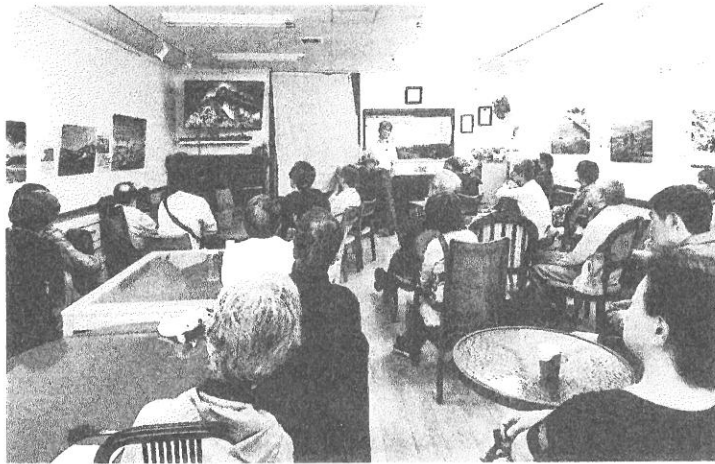
スライドとトーク

その気になれば誰でも行ける

「世界のヘンなところ巡り」

6月29日(土) はなみずき

世界中の「ヘンなところ」を巡ってきた白鳥氏の楽しい、珍しい話に来場者の皆さんも興味津々。ミニ写真展に展示されたような各地の写真も、はなみずきに新たに入った大型TVでくっきり！見知らぬ世界の写真と話でテンションもアップ、旅気分も味わえた時間でした。

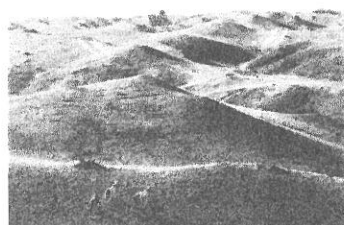


白鳥 貞夫 ミニ写真展

6月17日(月)～29日(土) はなみずき



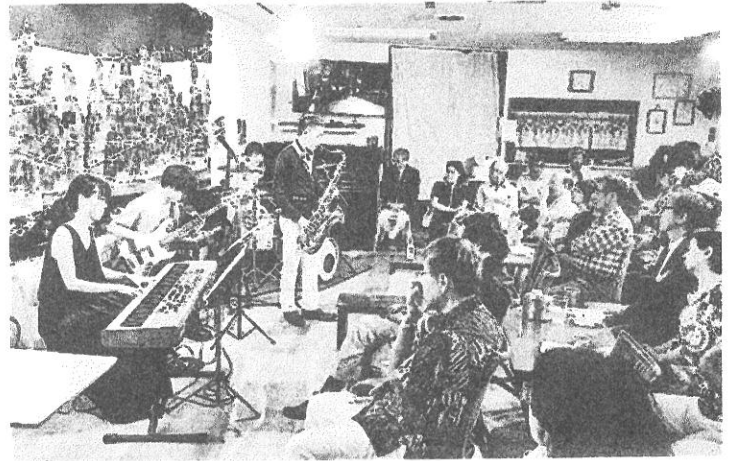
カラーで無いのが残念！



第16回 JAZZ コンサート

7月6日(土) はなみずき

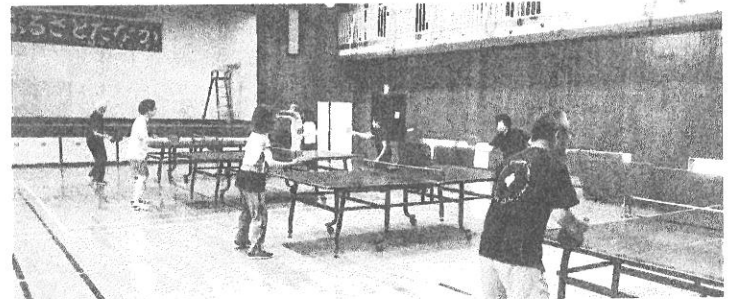
恒例となった「JAZZ コンサート」、16回を重ねて多くのファンを獲得してきたラ・フィエスタ、今回も変わらずの熱演でした。壁面ディスプレイも素敵で会場の雰囲気も最高、心に響く演奏に酔いしれた時間が過ぎました。次回は12月の予定、お楽しみに。



ピンポンサークル

6月20日(木)

田中近隣センター 体育館



初の試みのピンポンサークルアウトイングを、田中近隣センターで実施、12名の参加でした。温度が高い中、みなさんの熱気で汗だくになりながらも、卓球台5台を使いみっちり2時間プレーを楽しみました。いつもの狭い IVY-LABO ではなく、広い場所で気持ちの良い汗を流し、ストレス発散！さあ、この後の後遺症がでるでしょうか？

「通いの場」活動のご報告

はなみずきと IVY-LABO は、2019 年度も 柏市社会福祉協議会の「通いの場」認定を受け、介護予防を主な目的とした活動を継続して参ります。この活動は4年目に入りますが、これからも、住民の皆様に支持され、参加いただけるような内容を目指して参ります。皆さまの積極的な参加をお待ちしています。

<「通いの場」(常設型) 認定条件>

- ① 週4日以上、1日5時間以上 オープンしていること
- ② 週1回以上の介護予防事業を実施していること (年間約50回以上)

<「はなみずき & IVY-LABO」の状況>

- ① 毎週、月～水、金、土曜日の 11:00～16:00 にオープン
- ② 2018 年度実績で大幅にクリア
ロコモ予防体操 24回/年
ピンポンサークル 12回/年
おりがみ教室 12回/年

「通いの場」ってどんなところ？ (柏市ホームページより)

高齢者をはじめとする地域の方がお住いの地域でいきいきと暮らせるように、地域住民を主体に活動しているふれあいサロンやコミュニティカフェを「通いの場」と呼んでいます。誰もが気軽に出かけて、おしゃべりや体操などで仲間づくりをしている場所です。

その他、年間に数回開催の事業多数
歌声喫茶、和菓子教室、男の料理教室、
ワイン試飲会、各種作品展、写真展、
コンサート、映画鑑賞会、紅茶教室等