

柏ビレジ自治会員の皆さまへ

平成30年11月24日

柏ビレジ自治会防災部



防犯カメラが公園に設置され運用が開始されました（お知らせ）

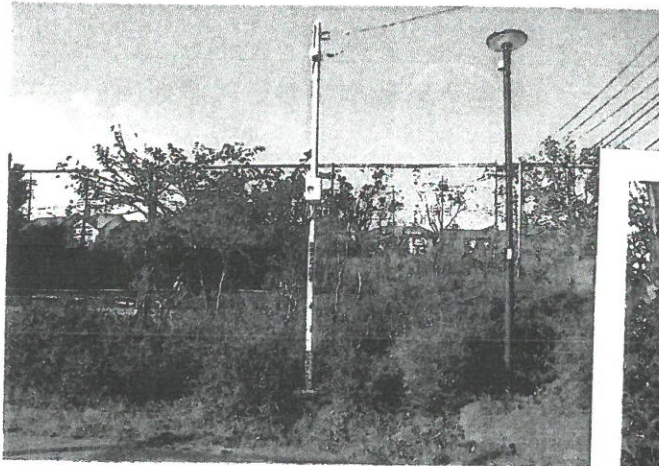
これまで、柏ビレジ住民から子供達の安全を守るため学校と公園に防犯カメラの設置が要望されておりましたが、既に、柏市が花野井小学校と田中小・中学校にカメラを設置し監視を続けております。

この度、柏ビレジ自治会が防犯カメラの設置を要望していた、幼子が親子で憩い、また柏ビレジの児童たちが遊ぶ「近隣公園」と、柏ビレジ住民が集い、また近隣住民も訪れる「水辺の公園」に、柏市の補助金交付を受けて防犯カメラを設置する事になりました。

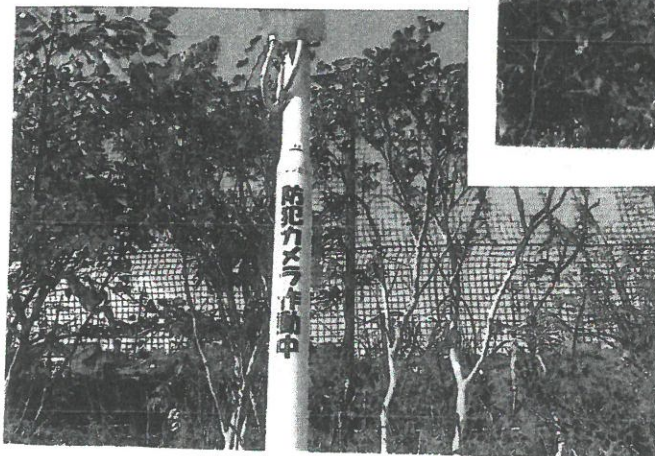
既に、カメラの設置工事を終え11月20日から運用が開始されておりますのでお知らせ致します。

また、画像情報の取り扱いにつきましては、運用規程（平成30年7月自治会策定済み）に基づき当局の要請以外は原則として画像の提供を禁止する等、厳格な運用を実施する事としておりますので宜しくお願い致します。

近隣公園設置カメラ



近隣公園設置カメラ



水辺の公園設置カメラ