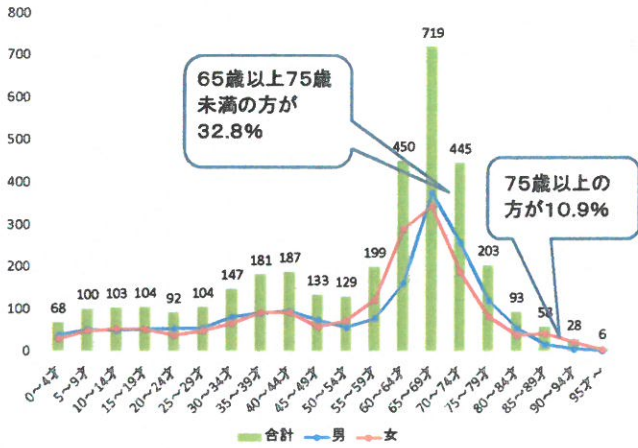


柏ピレジ「家族構成アンケート」集計結果のお知らせ

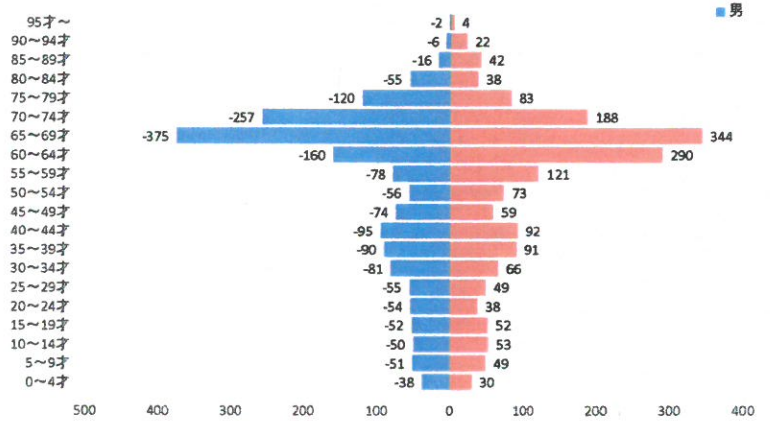
本年1月に実施いたしました表記アンケートにご協力いただきましてありがとうございました。集計結果は以下に示すとおりです。本集計結果は、安否確認など共助の体制づくり、住民の高齢化への対応、若い世代に魅力ある街づくりの立案に活用させていただきます。

配布数 1,538通 回答数 1,420通(住民数:3,603人) 回答率 92.3%

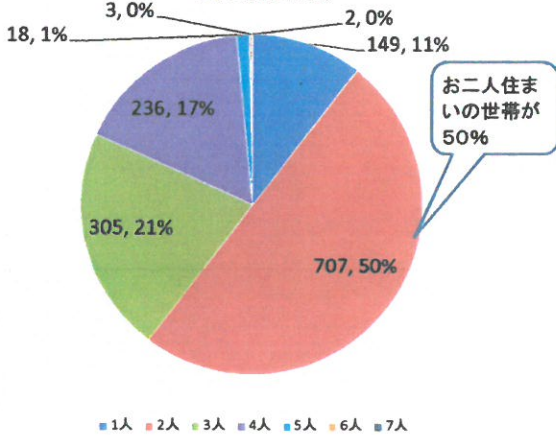
住民年齢分布(人数)



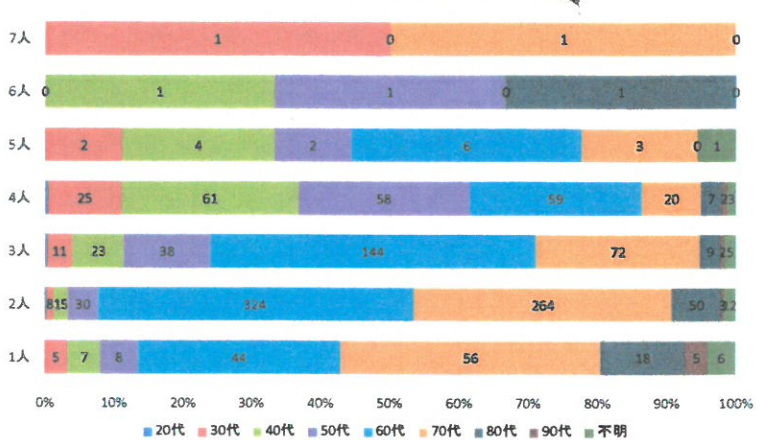
年齢構成ピラミッド(人数)



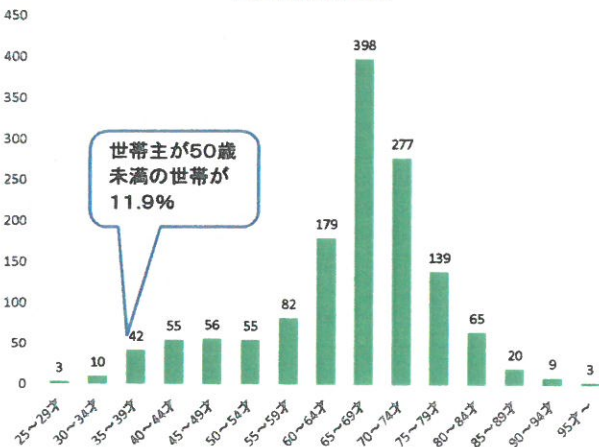
世帯人数(世帯数)



世帯人数別の世帯主年齢比率(世帯数)



世帯主年齢分布(世帯数)



居住年数(世帯数)

